

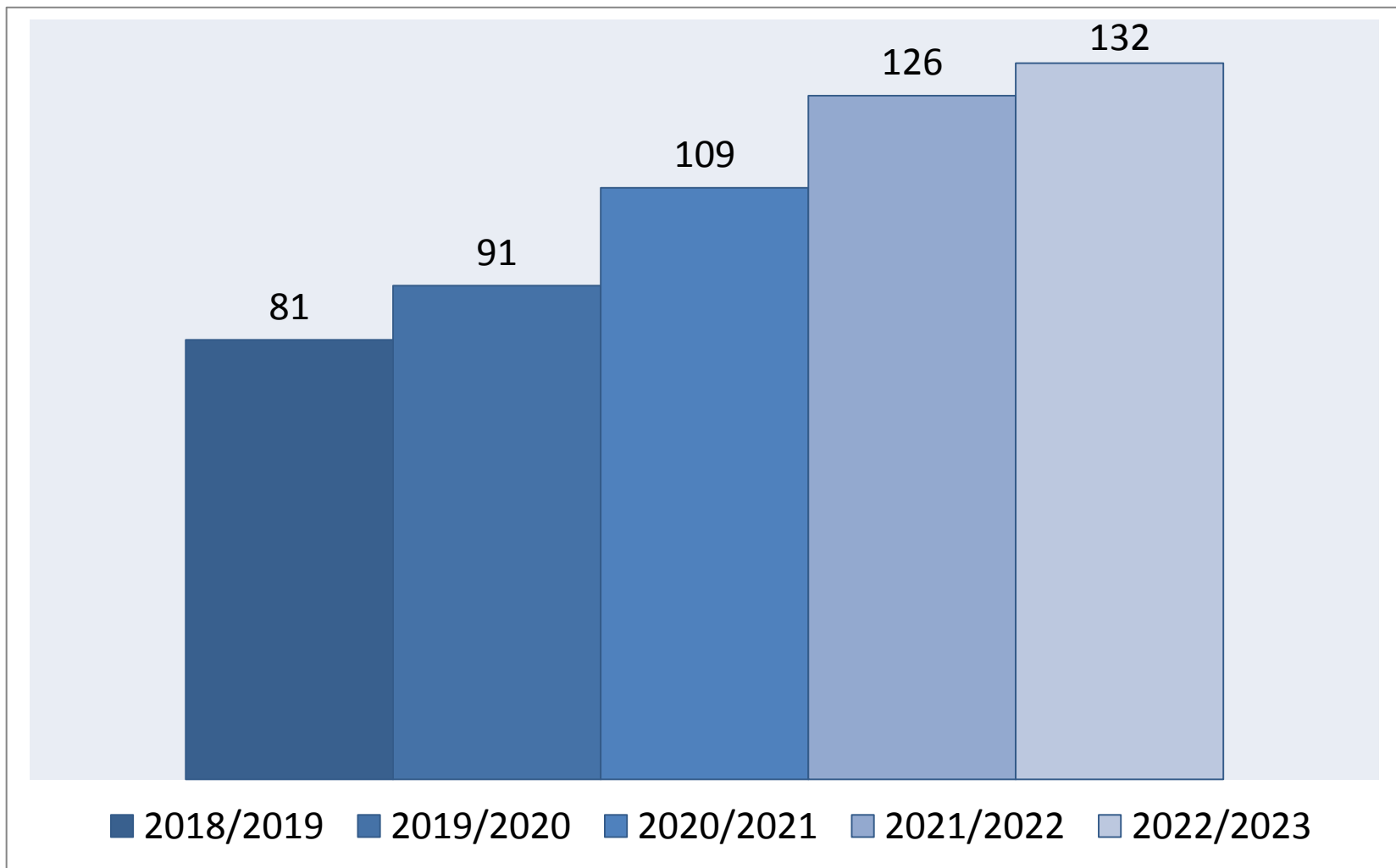


**Первый Санкт-Петербургский
государственный медицинский университет
имени академика И.П.Павлова**

**О реализации мероприятий по
доступности объектов и
предоставляемых услуг в сфере
образования для инвалидов и лиц
с ограниченными возможностями
здоровья**

2022 год

Количество обучающихся студентов с ОВЗ и инвалидностью



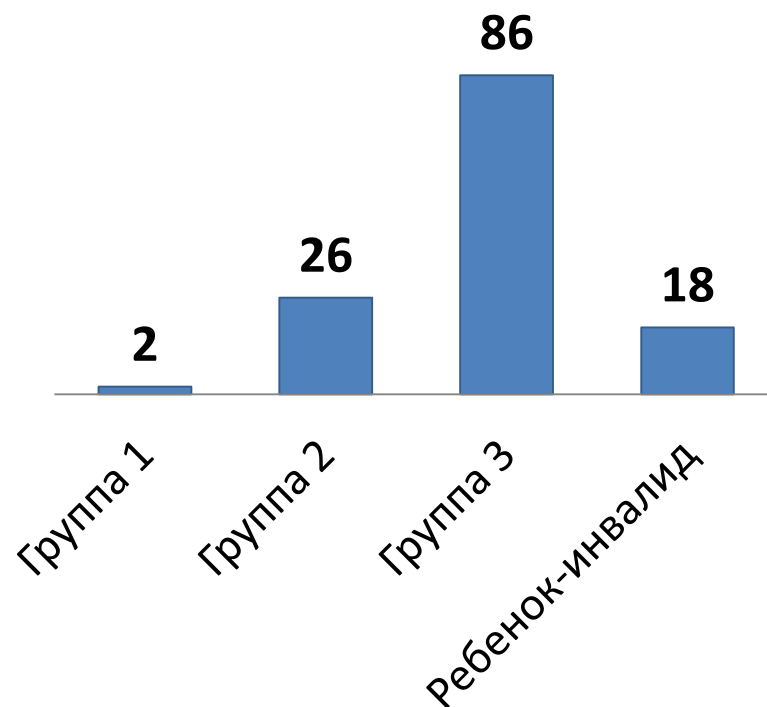
Характеристика обучающихся студентов с ОВЗ и инвалидностью

(5879 студентов из них **132** с ОВЗ и инвалидностью)

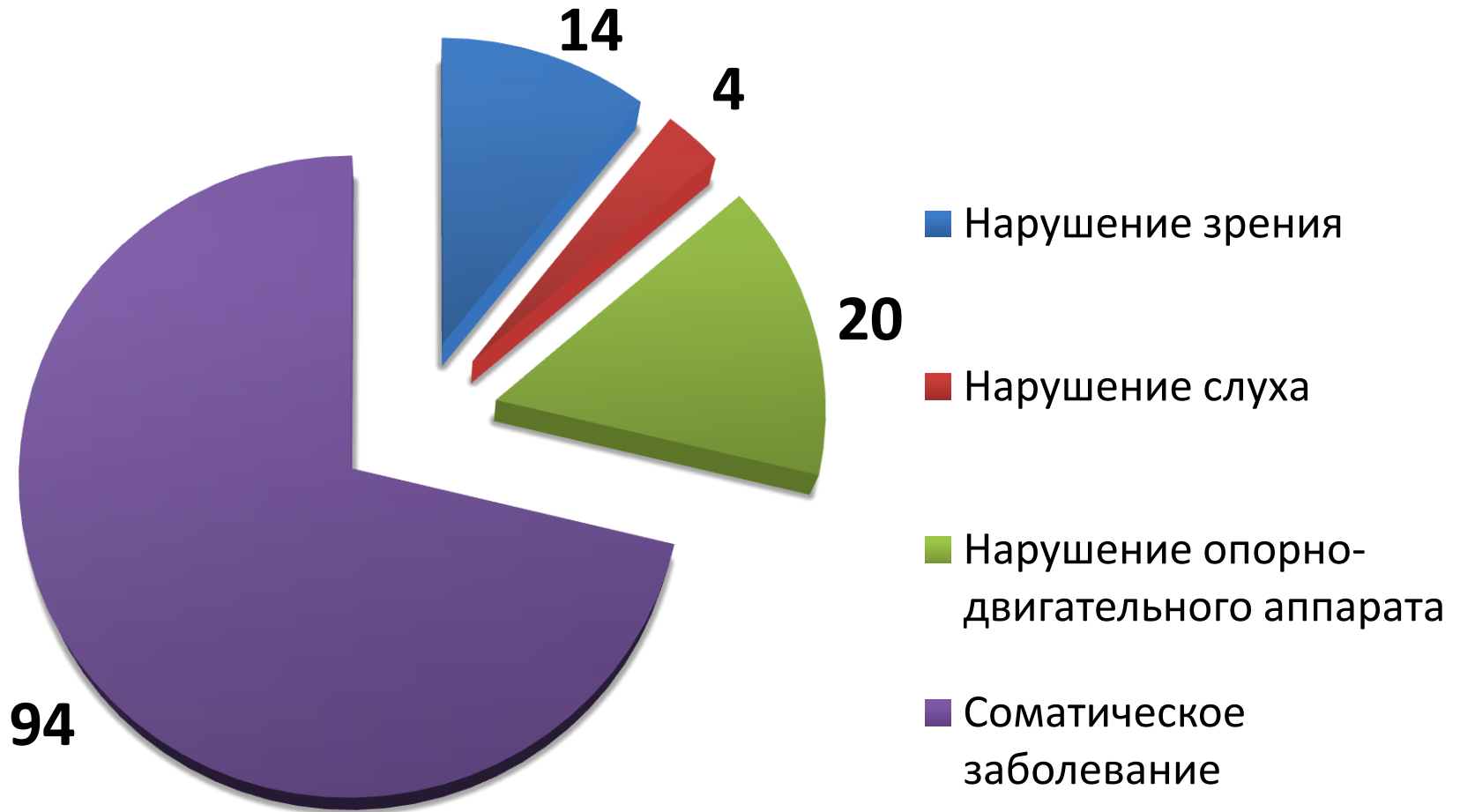
Количество студентов с ОВЗ и инвалидностью по факультетам



Количество студентов с ОВЗ и инвалидностью по группам инвалидности



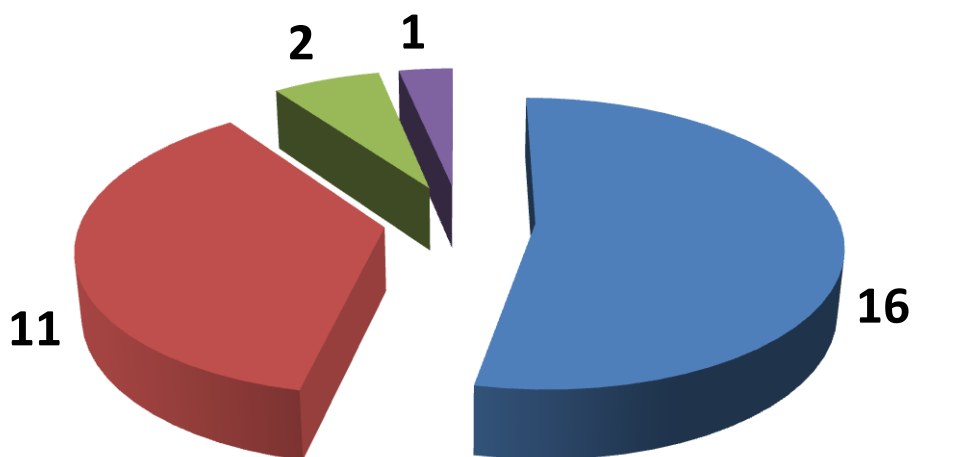
Количество обучающихся студентов с ОВЗ и инвалидностью по нозологическим группам



Характеристика обучающихся студентов с ОВЗ и инвалидностью

1 курса (всего **30** чел. из 132)

Количество студентов с ОВЗ и инвалидностью по факультетам



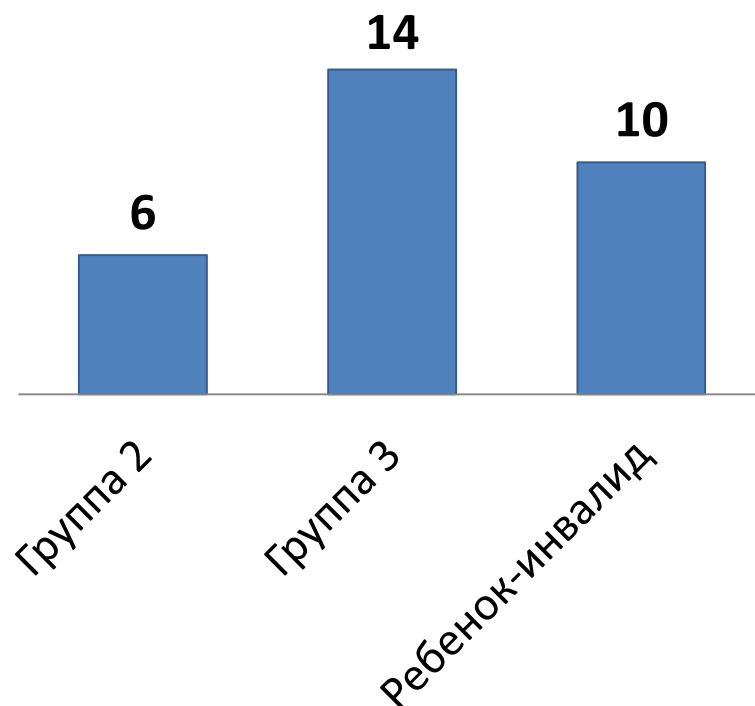
■ Лечебный

■ Стоматологический

■ Педиатрический

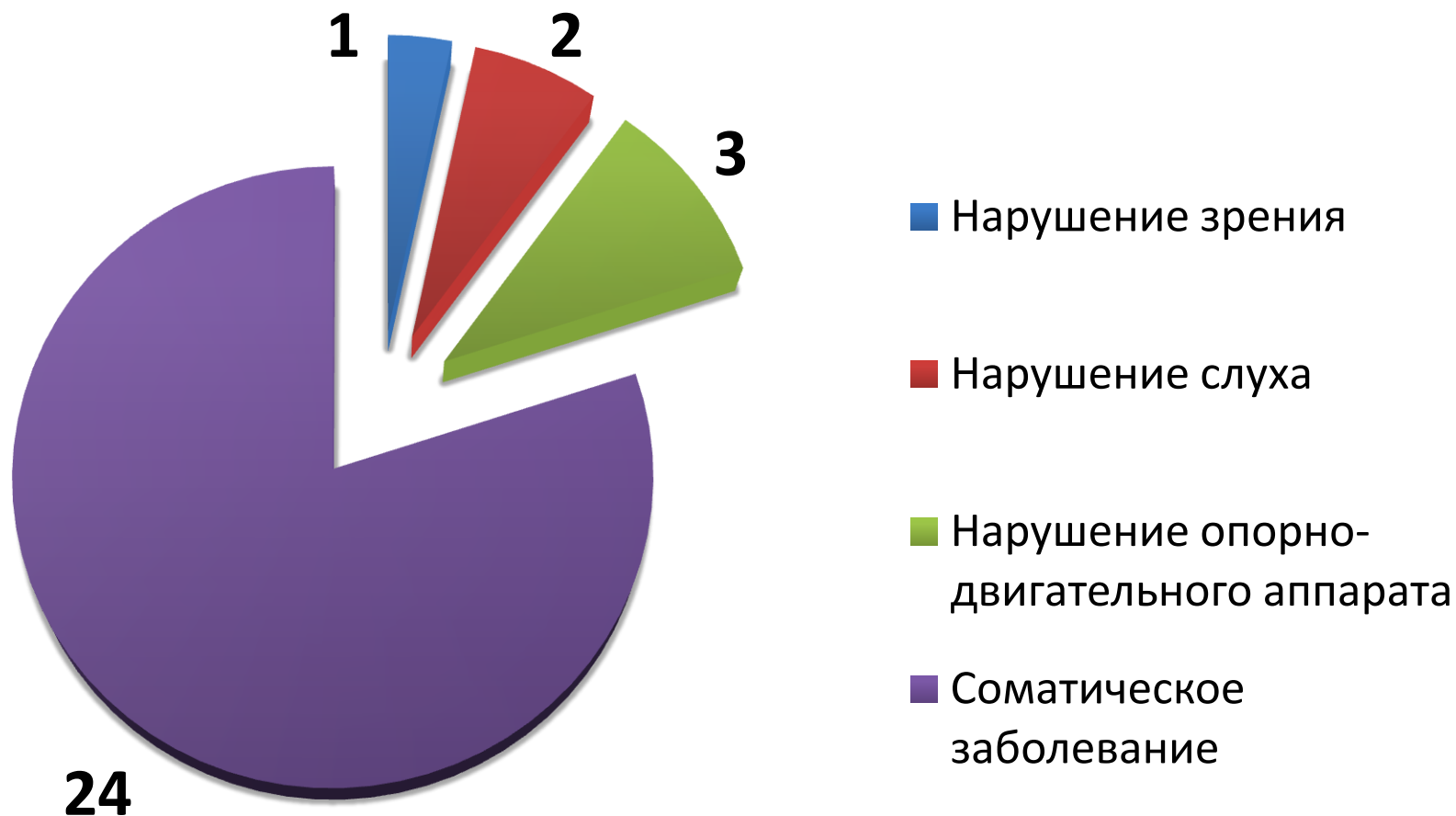
■ МУ ИСО

Количество студентов с ОВЗ и инвалидностью по группам инвалидности



Количество обучающихся студентов с ОВЗ и инвалидностью по нозологическим группам

1 курса (всего 30 чел. из 132)



Приспособленность помещений для использования инвалидами и лицами с ограниченными возможностями здоровья

✓ **Аудитория №5** (учебная аудитория для проведения занятий лекционного типа)

Ул. Льва Толстого, д.6-8, лит.3 (корп. №4), 1 этаж

✓ **Учебная комната кафедры общей и клинической психологии**

(учебная аудитория для проведения занятий семинарского типа)

Ул. Льва Толстого, д. 17, лит. А (корп. №53), 1 этаж

✓ **Кабинет №5** (помещение для самостоятельной работы, Приемная комиссия)

Ул. Льва Толстого, д.6-8, лит.Ч (корп. №46), 1 этаж

✓ **Столовая**

ул. Льва Толстого, 6-8, лит.С, 33 корпус

✓ **Поликлиника с КДЦ**

ул. Льва Толстого, 6-8, (корп. №5)

✓ **Учебно-оздоровительный комплекс**

ул. Льва Толстого, 6-8, лит. Ч (корп. №47)

Совершенствование материально-технической базы образовательной организации в сфере развития доступности объектов и услуг

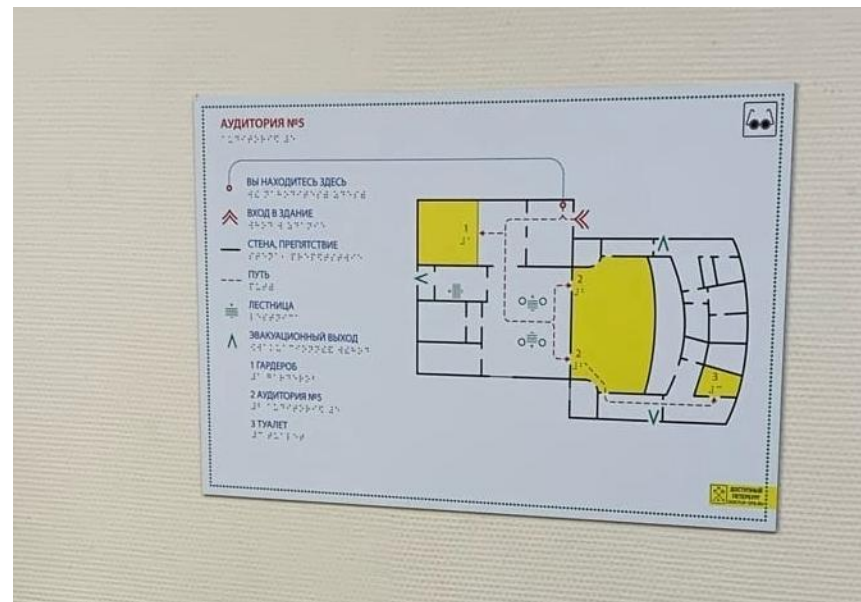
- ✓ Установлены тактильные вывески, антивандальные тактильные кнопки на входе в поликлинику и в клинику и кафедру акушерства и гинекологии



- ✓ Установлены тактильные вывески, антивандальные тактильные кнопки в столовой, учебно-оздоровительном комплексе, травматологическом отделении, 54 корпусе



✓ Установлены тактильные мнемосхемы движения в отделении физических методов лечения и реабилитации, аудитории №5, учебно-оздоровительном комплексе



✓ Установлены тактильные мнемосхемы движения на кафедре общей и клинической психологии, столовой



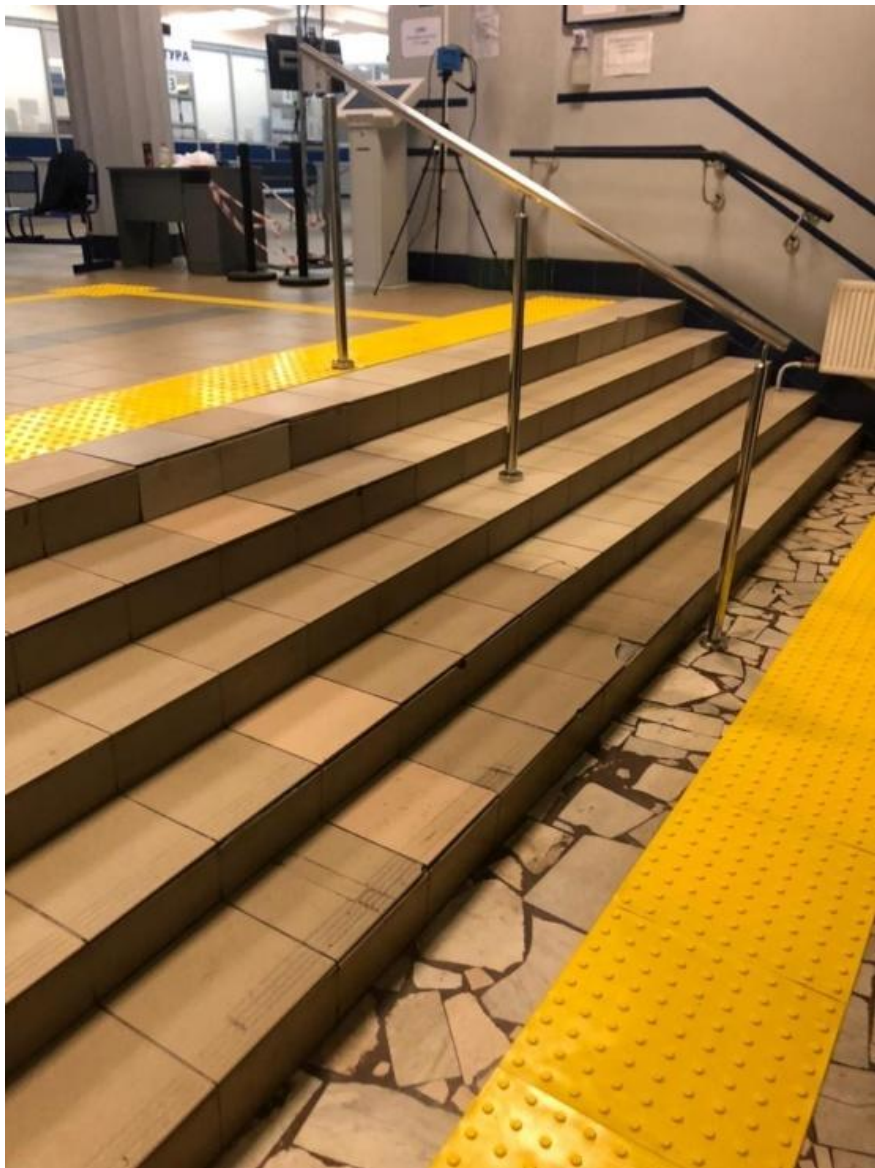
✓ Установлены тактильные таблички с шрифтом брайля с названием кафедры общей и клинической психологии и отделения физических методов лечения и реабилитации



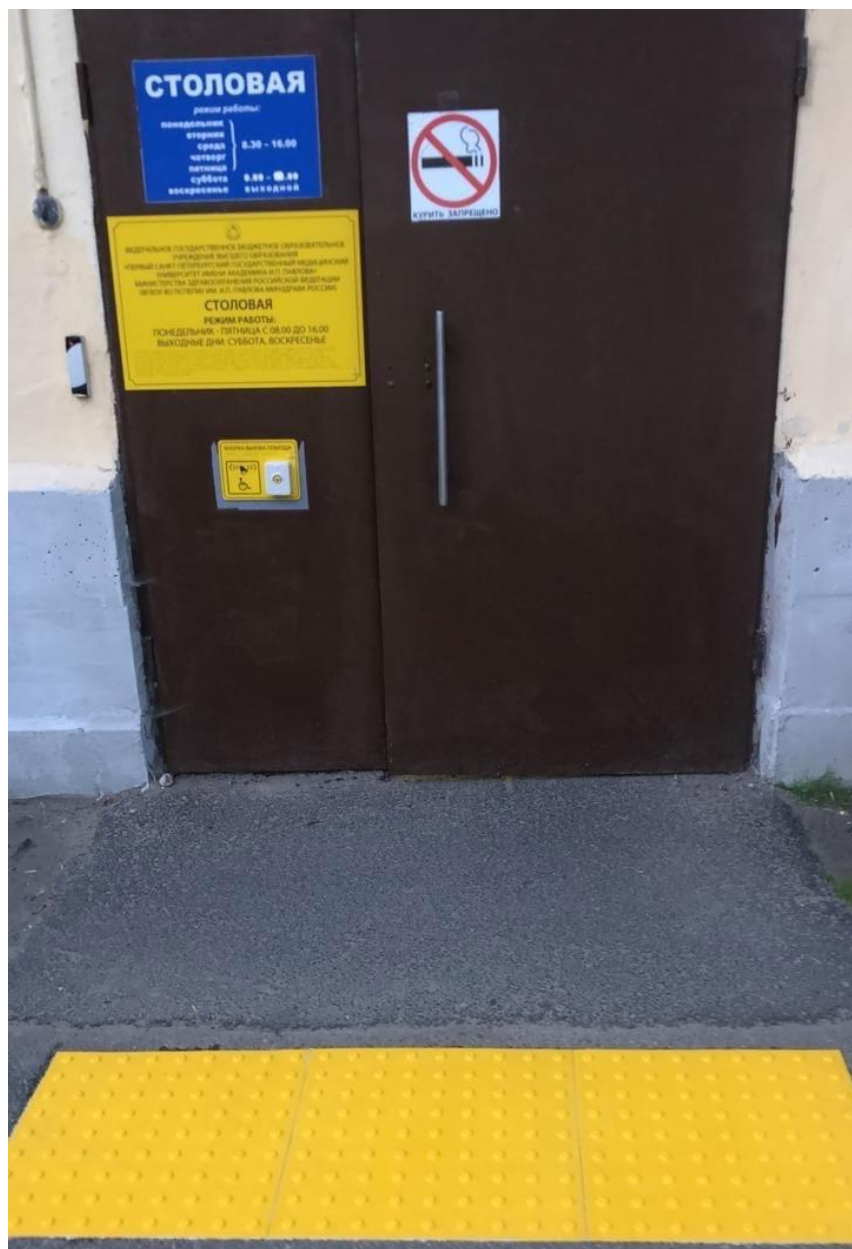
✓ Установлены тактильные пиктограммы «выход из помещения», «обособленный туалет для инвалидов», тактильно-визуальные знаки «вызов персонала», «места для инвалидов», «гардероб»



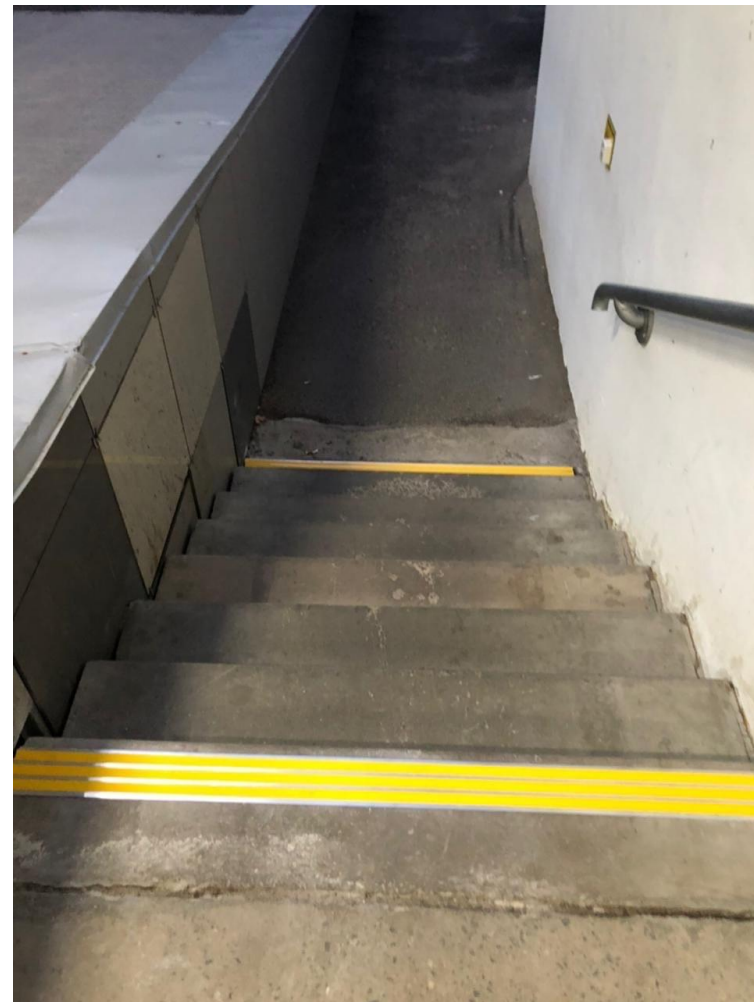
✓ Установлена тактильная напольная плитка в поликлинике при входе в отделение физических методов лечения и реабилитации



✓ Установлена тактильная напольная плитка в столовой



✓ **Установлена тактильная напольная лента в 54 корпусе**



✓ Установлена тактильная напольная лента при входе в клинику и кафедру акушерства и гинекологии



✓ Оборудованы туалеты и душевые в учебно-оздоровительном комплексе и отделении физических методов лечения и реабилитации (поручни, антивандальные тактильные кнопки со шнурком)



✓ Обновлены дорожные знаки (разметка) «места для инвалидов»



✓ Установлен лестничный гусеничный подъемник в поликлинике для пациентов, использующих инвалидные коляски



✓ Закуплены 2 портативные индукционные системы «Поток А2»



Участие в научно-практических конференциях



Первый Санкт-Петербургский
государственный медицинский университет
имени академика И.П.Павлова

125 лет

Научно-практическая конференция
медицинских и фармацевтических вузов
Северо-Западного федерального округа

**«ФИЗИЧЕСКАЯ КУЛЬТУРА И
ИНКЛЮЗИВНОЕ ОБРАЗОВАНИЕ
В МЕДИЦИНСКОМ ВУЗЕ»**



г. Санкт-Петербург,
ул. Льва Толстого, д. 6-8
корпус № 4, аудитория 5



26 мая 2022 г. в 10:00



Первый Санкт-Петербургский
государственный медицинский университет
имени академика И.П.Павлова

Научно-практическая конференция
медицинских и фармацевтических вузов
Северо-Западного федерального округа

**«ФИЗИЧЕСКАЯ КУЛЬТУРА И
ИНКЛЮЗИВНОЕ ОБРАЗОВАНИЕ
В МЕДИЦИНСКОМ ВУЗЕ»**

26 мая 2022 года

ПРОГРАММА КОНФЕРЕНЦИИ

Санкт-Петербург
2022

СОСТАВ ОРГАНИЗАЦИОННОГО КОМИТЕТА

БАГНЕНКО СЕРГЕЙ ФЕДОРОВИЧ – ректор ФГБОУ ВО ПСПбГМУ им. И.П. Павлова Минздрава России, д.м.н., профессор, академик РАН

ПОЛУШИН ЮРИЙ СЕРГЕЕВИЧ – проректор по научной работе, заведующий кафедрой анестезиологии и реаниматологии ФГБОУ ВО ПСПбГМУ им. И.П. Павлова Минздрава России, д.м.н., профессор, академик РАН

ЯРЕМЕНКО АНДРЕЙ ИЛЬИЧ – проректор по учебной работе, заведующий кафедрой стоматологии хирургической и челюстно-лицевой хирургии ФГБОУ ВО ПСПбГМУ им. И.П. Павлова Минздрава России, д.м.н., профессор

ПОТАПЧУК АЛЛА АСКОЛЬДОВНА – проректор по воспитательной работе, заведующая кафедрой физического воспитания и здоровья ФГБОУ ВО ПСПбГМУ им. И.П. Павлова Минздрава России, д.м.н., профессор

ЯВДОШЕНКО ЕВГЕНИЙ ОЛЕГОВИЧ – проректор по воспитательной работе и молодежной политике ФГБОУ ВО СЗГМУ им. И.И. Мечникова Минздрава России, заведующий кафедрой физической культуры, к.п.н., доцент

КОМИССАРЧИК КОНСТАНТИН МИХАЙЛОВИЧ – заведующий кафедрой физической культуры ФГБОУ ВО СПбГПМУ Минздрава России, к.п.н., доцент

ТАРАКАНОВА МАРИНА ЕВГЕНЬЕВНА – директор центра физической культуры и здоровья ФГБОУ ВО СПбГМУ Минздрава России

IV МЕЖДУНАРОДНАЯ НАУЧНО-ПРАКТИЧЕСКАЯ
КОНФЕРЕНЦИЯ

ИНКЛЮЗИВНО УЧИТЬ - ИНКЛЮЗИВНО ЛЕЧИТЬ

18 МАЯ 2022 Г. 10:00 МСК



ССЫЛКА ДЛЯ ПОДКЛЮЧЕНИЯ:

[HTTPS://US02WEB.ZOOM.US/J/84977031233?
PWD=A04VA1LCUDBXDTFONWGZK216RZRHZZ09](https://us02web.zoom.us/j/84977031233?pwd=A04VA1LCUDBXDTFONWGZK216RZRHZZ09)

ИДЕНТИФИКАТОР КОНФЕРЕНЦИИ: 849 7703 1233

КОД ДОСТУПА: 116410



АДАПТИВНАЯ ФИЗИЧЕСКАЯ КУЛЬТУРА В МЕДИЦИНСКИХ ОБРАЗОВАТЕЛЬНЫХ
ОРГАНИЗАЦИЯХ КАК СРЕДСТВО ФИЗИЧЕСКОЙ, ПСИХИЧЕСКОЙ И
СОЦИАЛЬНОЙ АДАПТАЦИИ ЛИЦ С ИНВАЛИДНОСТЬЮ

10.55-11.05

Оленская Татьяна Леонидовна
д-р мед. наук, заведующий кафедрой
медицинской реабилитации и
физической культуры ФПК и ПК,
Шмелёв Антон Александрович
сотрудник кафедры медицинской
реабилитации и физической
культуры с курсом ФПК и ПК, мастер
спорта Республики Беларусь по
мини-футболу категории В1
(незрячие спортсмены),
Маличенко Александр
Александрович, Коваленко
Анастасия Игоревна, Васёха Алексей
Алексеевич УО "Витебский
государственный ордена Дружбы
народов медицинский университет"
(Беларусь)
Обучение студентов-медиков
инклюзивному этикету незрячих
людей через адаптивную
физическую культуру

11.05-11.15

Потапчук Алла Аскольдовна
д-р мед. наук, проректор по
воспитательной работе
ФГБОУ ВО "Первый Санкт-
Петербургский государственный
медицинский университет им. акад.
И.П. Павлова" Минздрава России
Организация занятий по
адаптивному физическому
воспитанию в медицинском вузе
Козаренко Александр Васильевич
преподаватель
ФГБ ПОУ "Кисловодский
медицинский колледж" Минздрава
России

11.15-11.25

Адаптивная физическая культура в
медицинских образовательных
организациях как средство
физической, психической и
социальной адаптации лиц с



ПРОФЕССИОНАЛЬНОЕ ЗАВТРА

V Всероссийский сетевой конкурс студенческих проектов с участием студентов с инвалидностью



МИНИСТЕРСТВО НАУКИ И ВЫСШЕГО ОБРАЗОВАНИЯ РОССИЙСКОЙ ФЕДЕРАЦИИ

СЕТЬ РЕСУРСНЫХ УЧЕБНО-МЕТОДИЧЕСКИХ ЦЕНТРОВ

по обучению инвалидов и лиц с ограниченными возможностями здоровья, функционирующих на базе образовательных организаций высшего образования

Ресурсный учебно-методический центр Северо-Западного федерального округа по обучению инвалидов и лиц с ограниченными возможностями здоровья в ЧГУ (РУМЦ СЗФО ЧГУ)

Ресурсный учебно-методический центр по обучению лиц с инвалидностью и ограниченными возможностями здоровья Новосибирского государственного технического университета (РУМЦ НГТУ)

Ресурсный учебно-методический центр по обучению инвалидов и лиц с ограниченными возможностями здоровья Тюменского государственного университета (РУМЦ ТюмГУ)

ВЕБИНАР

для представителей центров содействия трудоустройству выпускников вузов с инвалидностью и ограниченными возможностями здоровья с целью обмена практиками трудоустройства для выпускников с инвалидностью и студентов выпускных курсов

"КОНКУРСЫ ПРОФМАСТЕРСТВА КАК РЕСУРС ТРУДОУСТРОЙСТВА ЛИЦ С ИНВАЛИДНОСТЬЮ"

2 июня 2022 г.

13:00-14:00 (ПО МСК)

ССЫЛКИ для регистрации на вебинар:



1) портал инклюзивного высшего образования:
https://инклюзивноеобразование.рф/cj_snbz/10579



2) Сеть точек кипения - платформа LEADER-ID
<https://leader-id.ru/events/302940>

А.А. Потапчук - эксперт
Всероссийского сетевого конкурса
студенческих проектов с участием
студентов с инвалидностью
«Профессиональное завтра»

в номинации «Моё полезное
изобретение» (2021-2022 гг.)

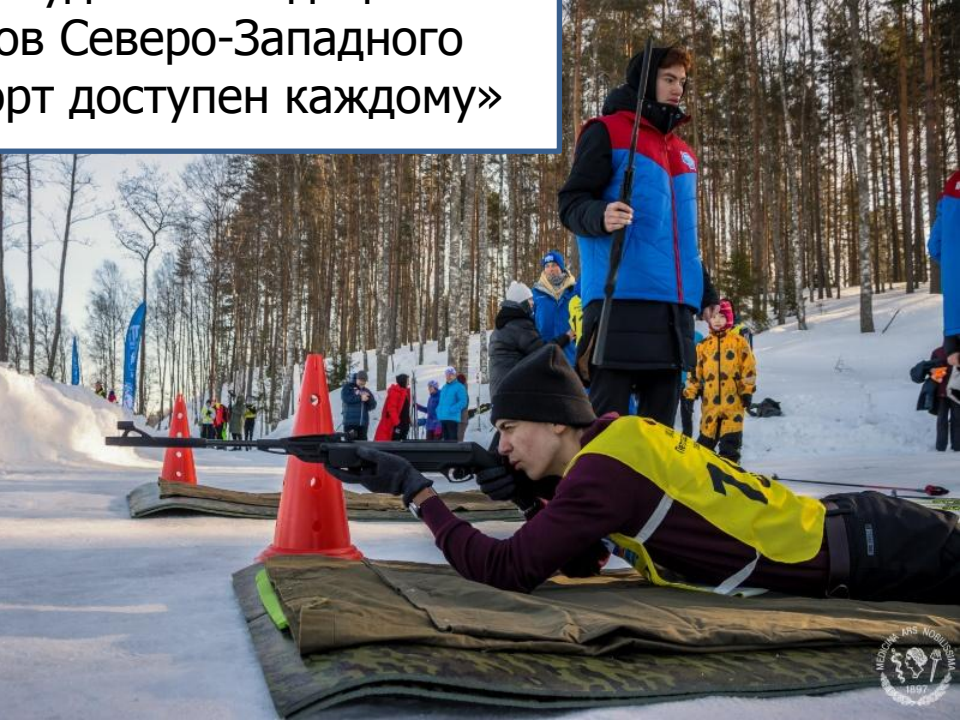
2 июня 2022 г. – участие в вебинаре
«Конкурсы профмастерства как ресурс
трудоустройства лиц с
инвалидностью»

Дополнительная профессиональная программа повышения квалификации «Особенности коммуникации с лицами с ОВЗ, включая инвалидов, различных нозологических групп» (16 ч.)

РОССИЙСКАЯ ФЕДЕРАЦИЯ	Настоящее удостоверение подтверждает, что
Федеральное государственное бюджетное образовательное учреждение высшего образования "Национальный государственный Университет физической культуры, спорта и здоровья имени П.Ф. Лесгафта, Санкт-Петербург"	Потанчук Алла Аскольдовна
УДОСТОВЕРЕНИЕ О ПОВЫШЕНИИ КВАЛИФИКАЦИИ	прошёл(а) повышение квалификации в
7827 00586636	НГУ им. П.Ф. Лесгафта, Санкт-Петербург
Документ о квалификации	по дополнительной профессиональной программе
Регистрационный номер 763-20/21 АФК Город Санкт-Петербург Дата выдачи 30.06.2021	Особенности коммуникации с лицами с ОВЗ, включая инвалидов, различных нозологических групп
	16 часов Руководитель  Р.Н. Анойко Секретарь  С.С. Матвеева

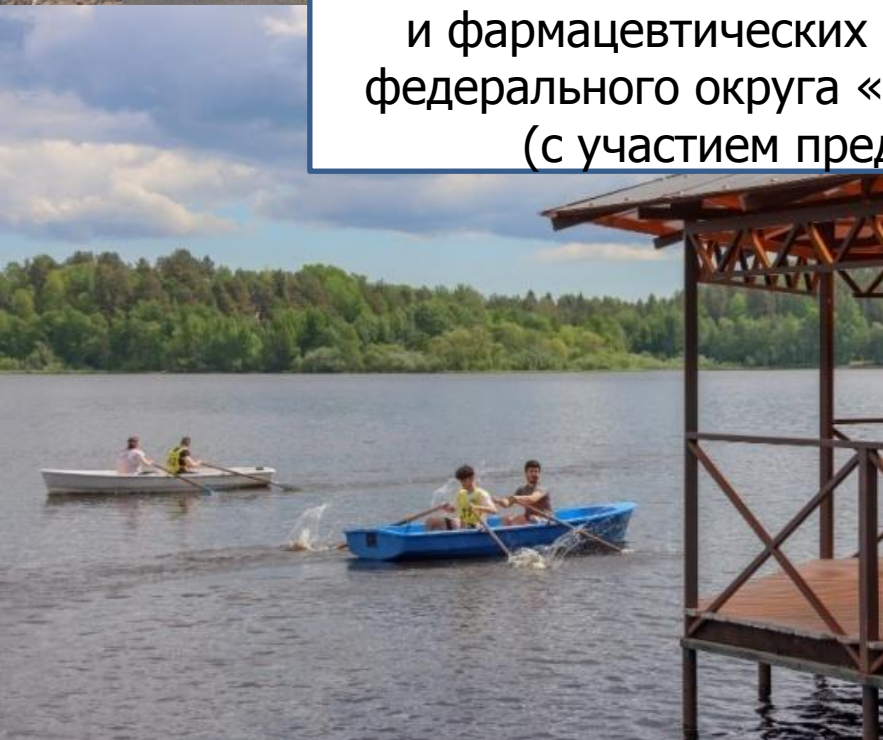


5 марта 2022 г.
Зимняя спартакиада среди студентов медицинских и фармацевтических вузов Северо-Западного Федерального округа «Спорт доступен каждому»





10 июня 2022 г.
Летняя спартакиада среди студентов медицинских
и фармацевтических вузов Северо-Западного
федерального округа «Спорт доступен каждому»
(с участием представителей РУМЦ)





**Первый Санкт-Петербургский
государственный медицинский университет
имени академика И.П.Павлова**

Спасибо за внимание!