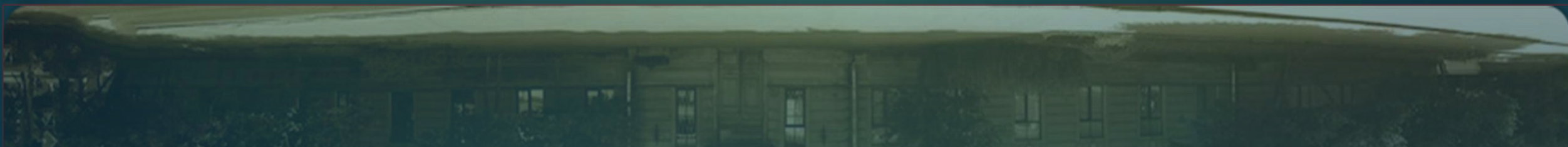



**Федеральное государственное бюджетное учреждение
дополнительного профессионального образования «Санкт-
Петербургский институт усовершенствования врачей-экспертов»
Министерства труда и социальной защиты Российской Федерации
Кафедра неврологии, МСЭ и реабилитации**

СПбИУВЭК





К 85-летию
профессора
Андрея Юрьевича
Макарова

ПРОФ. В.Г. ПОМНИКОВ
ДОЦ. А.А. ПРОХОРОВ
ДОЦ. Л.А. КРИЦКАЯ
ДОЦ. И.Б. ЛЕЙКИН
ДОЦ. И.И. БЕЛОЗЕРЦЕВА
ДОЦ. О.В. ДУДКИНА



АНДРЕЙ ЮРЬЕВИЧ МАКАРОВ

УЧЕНЫЙ, НЕВРОЛОГ, АКАДЕМИК ЕВРОАЗИАТСКОЙ АКАДЕМИИ
МЕДИЦИНСКИХ НАУК, Д.М.Н., ПРОФЕССОР, ЗАСЛУЖЕННЫЙ ВРАЧ РОССИИ

1961 год

- ▶ Защита кандидатской диссертации под руководством доктора биологических наук Е. А. Селькова « Исследование липо- и глюкопротеидов цереброспинальной жидкости методом электрофореза при опухолях и воспалительных заболеваниях нервной системы»




1971 год

- ▶ Защита докторской диссертации «Биогенные амины при некоторых патологических состояниях мозга»



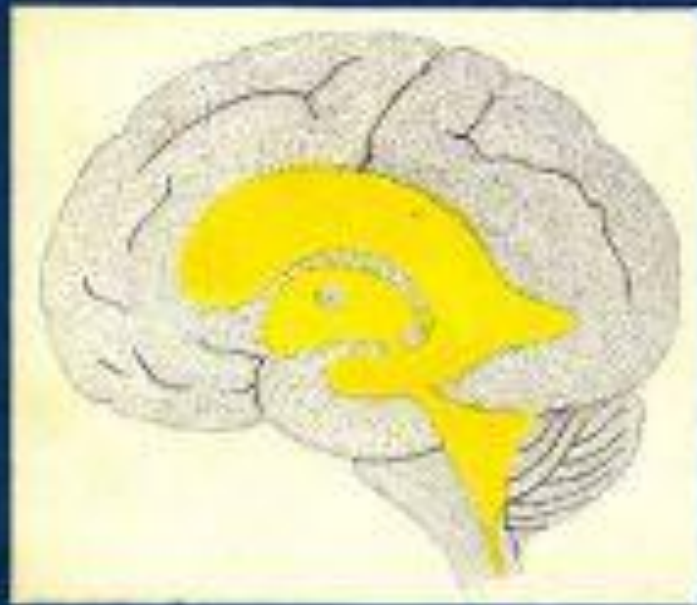




Научные интересы охватывали широкий круг вопросов клинической неврологии, ликворологии, нейрохимии, нейрофизиологии, медико-социальной экспертизы и реабилитации больных и инвалидов с патологией нервной системы.

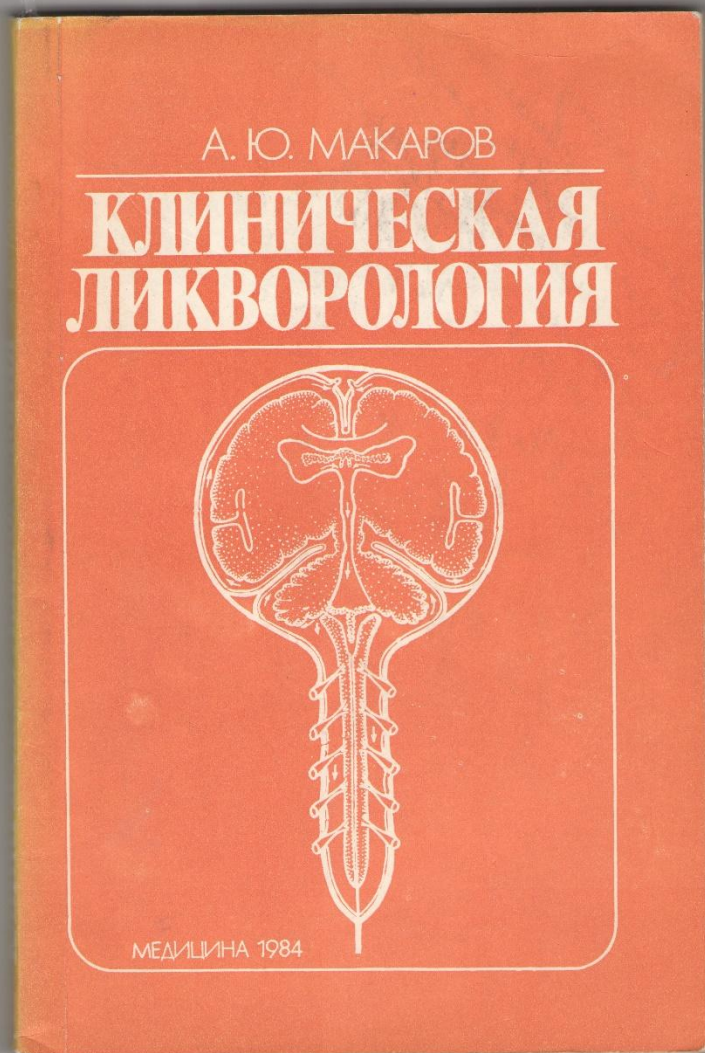
1973 год

А.Ю. Макаров



современные
биохимические
исследования
ликвора
в неврологии

1984 год



Профессором А.Ю. Макаровым была впервые сформулирована концепция интегративной функции спинномозговой жидкости в деятельности нервной системы, что способствовало изучению ее значения в патогенезе и саногенезе заболеваний ЦНС, развитию исследований по проблеме ликворотерапии.

Научный руководитель — доктор медицинских наук, профессор А. Ю. Макаров.

1976 год

Ушакова, Ирина Николаевна. Нарколепсия: Вопросы клиники, экспертизы трудоспособности, реабилитации больных.

1984 год

Прохоров Анатолий Алексеевич

Дискогенные пояснично-крестцовые радикуломиелоишемии : клиника, течение, экспертиза трудоспособности.

1986 год

Туричин Владимир Ильич

Поражение нервной системы при саркоидозе (клиника, диагностика, экспертиза трудоспособности).

1990 год

Лейкин Илья Борисович

Клинические, патогенетические и социальные аспекты ишемических нарушений спинномозгового кровообращения.

1992 год

Крицкая Лариса Анатольевна

Сирингомиелия (вопросы диагностики, экспертизы трудоспособности, реабилитации).

1995 год

Гуревич Дмитрий Владленович

Шейная ишемическая миелопатия (дифференциально-диагностические и социальные аспекты).

1996 год

Помников Виктор Григорьевич

Церебральная сосудистая патология у больных, перенесших закрытую черепно-мозговую травму : клинические, нейрохимические и социальные аспекты .

1998 год

Щерская Ольга Николаевна. Спастическая кривошея (клинико-патогенетические и социальные аспекты).

Холин А.В., Макаров А.Ю., Мазуркевич Е.А.
Магнитная резонансная томография позвоночника и
спинного мозга.
СПб 1995 год



*Александр Васильевич Холин - д.м.н., профессор,
заведующий кафедрой ГОУ ВПО «Северо-Западный
государственный медицинский университет
им.И.И.Мечникова» (СПб)*



1998 ГОД
2002 ГОД
2006 ГОД

КЛИНИЧЕСКАЯ НЕВРОЛОГИЯ

С ОСНОВАМИ
МЕДИКО-СОЦИАЛЬНОЙ
ЭКСПЕРТИЗЫ

А. Ю. Макаров

**КЛИНИЧЕСКАЯ
НЕВРОЛОГИЯ**

Избранное



Моим учителям

Л. И. Оморокову

И. Я. Раздольскому

Г. Н. Кассилю

П. А. Маккавейскому

Е. А. Селькову

Моим ученикам и сотрудникам

2011 год







Научно-практическая конференция







Поздравляем!



