

Основы нейроанатомии и топической диагностики

Доцент Ю.К. Кодзаев

Тунельный синдром



Синдром запястного канала справа. Атрофия наружных отделов возвышенности большого пальца.

Нейроны мозжечка и спинного мозга

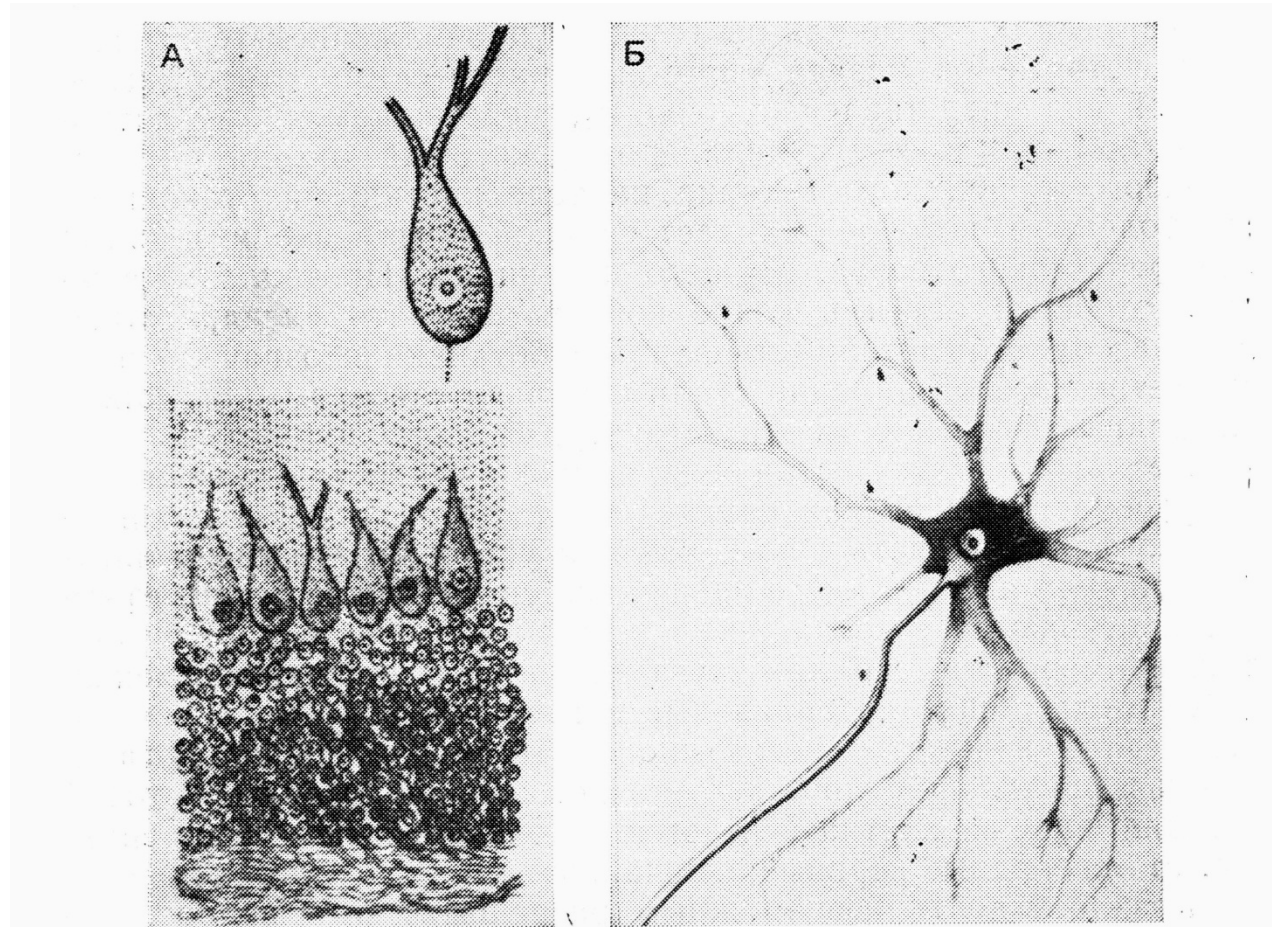
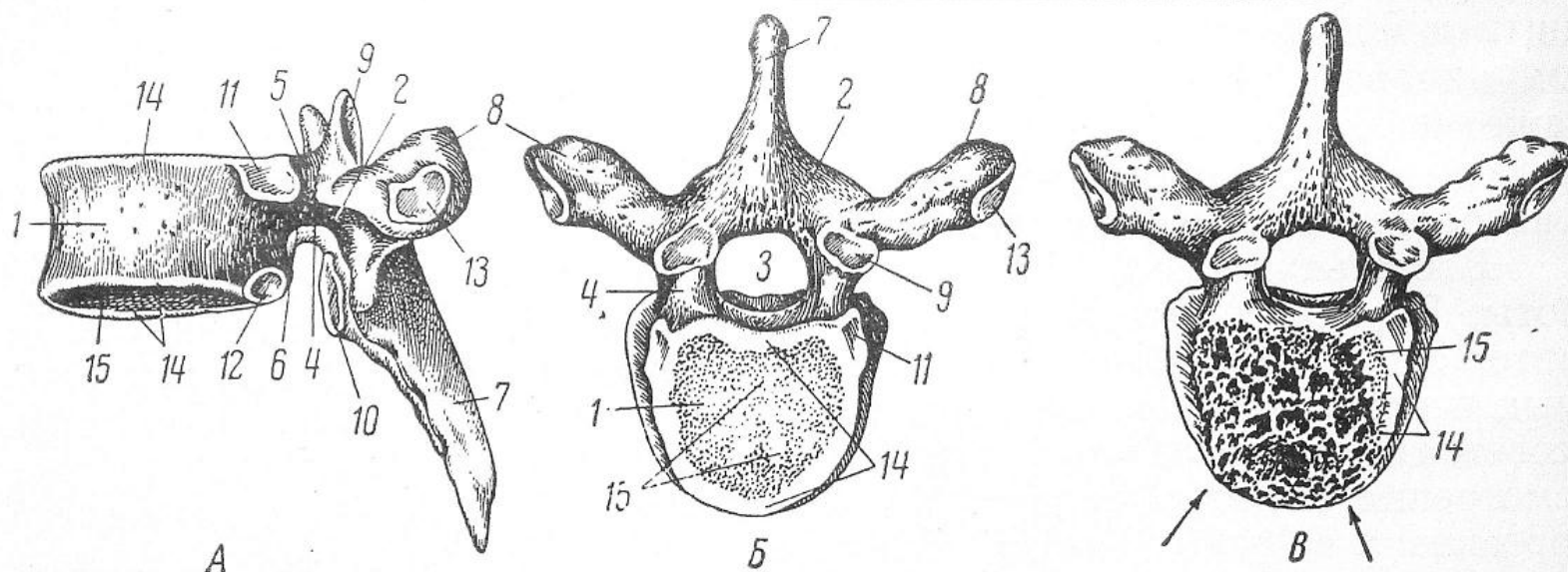


Рис. 1.3. А. Нервные клетки в мозжечке, как их изобразил в 1837 г. Пуркинье. Б. Большой мотонейрон в спинном мозге, изображенный в 1865 г. Дейтерсом. (Liddell, 1969.)

Нормальный и пораженный туберкулезной инфекцией грудные позвонки (Д.Г. Рохлин, 1960)



Нормальный мацерированный грудной позвонок взрослого.

А — вид сбоку; Б — вид сверху. 1 — тело позвонка; 2 — дуга позвонка; 3 — позвоночное отверстие; 4 — корень дуги; 5 — верхняя позвоночная вырезка; 6 — нижняя позвоночная вырезка; 7 — остистый отросток; 8 — поперечный отросток; 9 — верхний суставной отросток; 10 — нижний суставной отросток; 11 — верхняя суставная ямочка для ребра; 12 — нижняя суставная ямочка для ребра; 13 — суставная фасетка поперечного отростка; 14 — кольцевидный лимбус; 15 — замыкающая пластинка. В — мацерированный грудной позвонок взрослого при туберкулезном спондилите — замыкающая пластинка и лимбус почти полностью разрушены.

Пирамидные пути (Е.Л. Вендерович, М.П. Никитин, 1913)

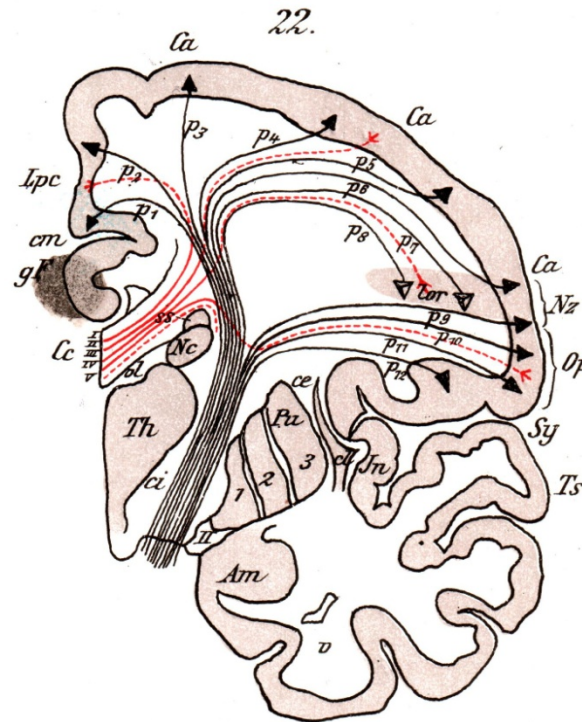
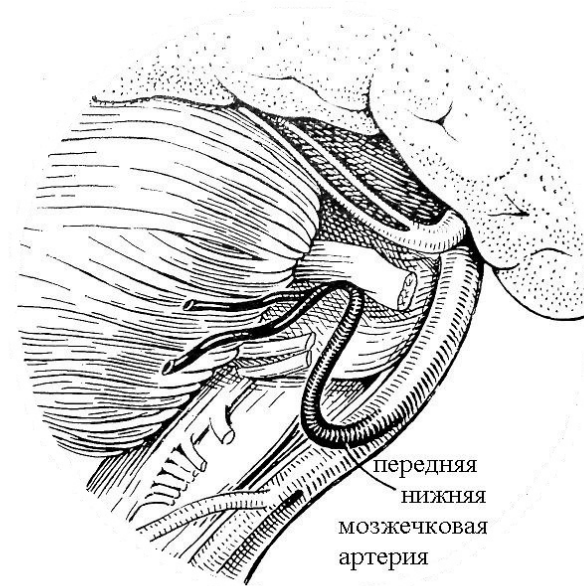
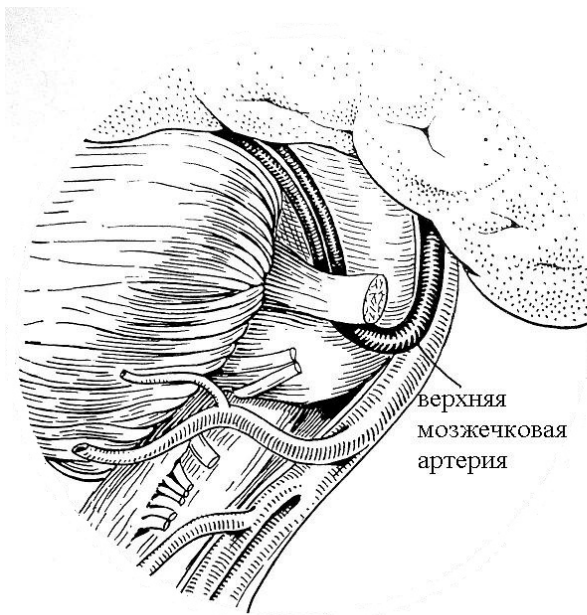


Схема хода пирамидного пути и мозолистых волокон.

(По Е.Л.Вендеровичу и М.П.Никитину, 1913)

Вазоневральный конфликт



Варианты развития невралгии ветвей тройничного нерва (второй-третьей и первой-второй)
компрессией ветвями основной артерии - хроническая пульсационная травма.

Пирамидные пути (П. Дуус, 1997)

